

嘉祥水利工程公司2024年度工程物资采购计划表

项目名称：萍乡市湘东区峡山口社区居家养老服务网络建设项目-中心城区居家养老服务中心 申报部门：项目部

申报时间：2024年11月08日

序号	物品名称	规格型号	材质	数量	单位	送货地点	送货时间	附图	备注
1	医用电梯	MEGA-MRL (1600kg-1.0m/s)		1	台	湘东区实验小学			产品名称:无机房医用客梯 产品型号:MEGA-MRL 额定速度:1.0 额定载重:1600 kg 基站层数:1、2、3、4 轿厢尺寸:CM*CD 1450*2350 井道尺寸:HM*HD 2600*2900 开门尺寸 1200*2100 顶层高度: 4550 其余层高度:1F3600 2F3600 3F3600 底坑深度: 1800 开门方式:中分门 轿厢前壁: 发纹不锈钢 轿厢后壁: 发纹不锈钢 轿厢侧壁: 发纹不锈钢 轿厢轿门: 发纹不锈钢 轿厢吊顶: 镜面不锈钢天花配 LED 照明 轿厢地板: PVC 地板胶 层楼外显示: 液晶 轿厢内显示: 液晶 轿厢门: 发纹不锈钢 小门套: 发纹不锈钢 控制系统:配音音报站, 侧壁扶手, 盲文按钮, 无障碍功能操纵箱住富电梯 门机系统:住富电梯 主机: 住富电梯 电源:拖动电源:交流 380伏,三相. 50赫 照明电源:交流 220伏,单相. 50赫
2	井道框架	3250*3050*15300		1	台	湘东区实验小学			

嘉祥水利工程有限公司2024年度工程物资采购计划表

项目名称：萍乡市湘东区峡山口社区居家养老服务网络建设项目-中心城区居家养老服务中心 申报部门：项目部

申报时间：2024年11月18日

序号	物品名称	规格型号	材质	数量	单位	送货地点	送货时间	附图	备注
3	电梯底坑	3250*3050*1600		1	台	湘东区实验小学			
4	主电缆	10平方 5芯电缆		35	米	湘东区实验小学			
5	电梯门套	1100*2100		5	套	湘东区实验小学			

项目部物资采购计划人签字：

杨筱

项目部分管领导签字：

杨筱

制表人签字：

杨筱

结构设计总说明

一、工程概况

本工程位于：湖南长沙市岳麓区，总建筑面积：约10000平方米，建筑层数：地上12层，地下2层。

二、设计依据

- 《混凝土结构设计规范》GB50010-2010
- 《建筑抗震设计规范》GB50011-2010
- 《高层建筑混凝土结构技术规程》JGJ3-2010
- 《建筑地基基础设计规范》GB50007-2011
- 《建筑结构设计荷载规范》GB50009-2012
- 《建筑给水排水设计规范》GB50015-2019
- 《建筑电气设计规范》GB50054-2011
- 《建筑防火设计规范》GB50016-2014
- 《建筑防腐蚀工程施工规范》GB50216-2011
- 《建筑防雷电设计规范》GB50057-2010
- 《建筑外墙防水工程技术规程》JGJ298-2013
- 《建筑外墙防水工程技术规程》JGJ298-2013
- 《建筑外墙防水工程技术规程》JGJ298-2013
- 《建筑外墙防水工程技术规程》JGJ298-2013
- 《建筑外墙防水工程技术规程》JGJ298-2013

三、主要结构材料

- 混凝土：C30、C35、C40、C45、C50
- 钢筋：HRB400、HRB500
- 填充墙：加气混凝土砌块
- 保温层：挤塑聚苯板

四、混凝土工程

- 混凝土浇筑：应连续浇筑，不得留施工缝。如必须留施工缝，应留设在次梁跨中1/3范围内。
- 混凝土养护：浇筑完成后，应及时覆盖养护，保持湿润，养护时间不少于14天。
- 混凝土泵送：应采用泵送工艺，确保混凝土浇筑质量。
- 混凝土试块：应按规范要求留取试块，进行强度检测。

五、拆除部分施工要求

- 拆除前：应编制专项施工方案，并经审批合格。
- 拆除顺序：应先拆非承重结构，后拆承重结构。
- 拆除方法：应采用机械拆除，严禁野蛮拆除。
- 拆除安全：应设置警戒线，严禁无关人员进入拆除区域。

六、化学植筋及化学锚栓的具体要求

- 植筋胶：应采用符合要求的植筋胶，如HWE-1000。
- 植筋工艺：应严格按照植筋胶使用说明进行施工。
- 植筋检测：植筋完成后，应进行拉拔力检测，合格后方可进行下一道工序。

七、电梯注意事项

- 电梯井道：应设置防坠落保护装置。
- 电梯机房：应设置防坠落保护装置。
- 电梯导轨：应设置防坠落保护装置。
- 电梯轿厢：应设置防坠落保护装置。

八、砌体材料

- 砌体材料：应采用符合要求的砌体材料，如加气混凝土砌块。
- 砌体施工：应严格按照砌体工程施工规范进行施工。
- 砌体检测：砌体完成后，应进行质量检测，合格后方可进行下一道工序。

四、混凝土工程

环境类别	最大水胶比	最小水胶比	最大掺量	最大碱含量
Ⅰ	0.60	0.55	25%	3.0
Ⅱ	0.55	0.50	25%	3.0
Ⅲ	0.50	0.45	25%	3.0

四、混凝土工程

环境类别	最大水胶比	最小水胶比	最大掺量	最大碱含量
Ⅰ	0.60	0.55	25%	3.0
Ⅱ	0.55	0.50	25%	3.0
Ⅲ	0.50	0.45	25%	3.0

环境类别	最大水胶比	最小水胶比	最大掺量	最大碱含量
Ⅰ	0.60	0.55	25%	3.0
Ⅱ	0.55	0.50	25%	3.0
Ⅲ	0.50	0.45	25%	3.0

1. 混凝土浇筑：应连续浇筑，不得留施工缝。如必须留施工缝，应留设在次梁跨中1/3范围内。

环境类别	最大水胶比	最小水胶比	最大掺量	最大碱含量
Ⅰ	0.60	0.55	25%	3.0
Ⅱ	0.55	0.50	25%	3.0
Ⅲ	0.50	0.45	25%	3.0

五、拆除部分施工要求

- 拆除前：应编制专项施工方案，并经审批合格。
- 拆除顺序：应先拆非承重结构，后拆承重结构。
- 拆除方法：应采用机械拆除，严禁野蛮拆除。
- 拆除安全：应设置警戒线，严禁无关人员进入拆除区域。

- 植筋胶：应采用符合要求的植筋胶，如HWE-1000。
- 植筋工艺：应严格按照植筋胶使用说明进行施工。
- 植筋检测：植筋完成后，应进行拉拔力检测，合格后方可进行下一道工序。

- 电梯井道：应设置防坠落保护装置。
- 电梯机房：应设置防坠落保护装置。
- 电梯导轨：应设置防坠落保护装置。
- 电梯轿厢：应设置防坠落保护装置。

- 砌体材料：应采用符合要求的砌体材料，如加气混凝土砌块。
- 砌体施工：应严格按照砌体工程施工规范进行施工。
- 砌体检测：砌体完成后，应进行质量检测，合格后方可进行下一道工序。

六、化学植筋及化学锚栓的具体要求

- 植筋胶：应采用符合要求的植筋胶，如HWE-1000。
- 植筋工艺：应严格按照植筋胶使用说明进行施工。
- 植筋检测：植筋完成后，应进行拉拔力检测，合格后方可进行下一道工序。

七、电梯注意事项

- 电梯井道：应设置防坠落保护装置。
- 电梯机房：应设置防坠落保护装置。
- 电梯导轨：应设置防坠落保护装置。
- 电梯轿厢：应设置防坠落保护装置。

八、砌体材料

- 砌体材料：应采用符合要求的砌体材料，如加气混凝土砌块。
- 砌体施工：应严格按照砌体工程施工规范进行施工。
- 砌体检测：砌体完成后，应进行质量检测，合格后方可进行下一道工序。

环境类别	最大水胶比	最小水胶比	最大掺量	最大碱含量
Ⅰ	0.60	0.55	25%	3.0
Ⅱ	0.55	0.50	25%	3.0
Ⅲ	0.50	0.45	25%	3.0

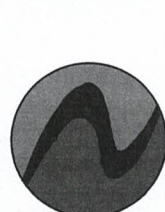
五、拆除部分施工要求

- 拆除前：应编制专项施工方案，并经审批合格。
- 拆除顺序：应先拆非承重结构，后拆承重结构。
- 拆除方法：应采用机械拆除，严禁野蛮拆除。
- 拆除安全：应设置警戒线，严禁无关人员进入拆除区域。

- 植筋胶：应采用符合要求的植筋胶，如HWE-1000。
- 植筋工艺：应严格按照植筋胶使用说明进行施工。
- 植筋检测：植筋完成后，应进行拉拔力检测，合格后方可进行下一道工序。

- 电梯井道：应设置防坠落保护装置。
- 电梯机房：应设置防坠落保护装置。
- 电梯导轨：应设置防坠落保护装置。
- 电梯轿厢：应设置防坠落保护装置。

- 砌体材料：应采用符合要求的砌体材料，如加气混凝土砌块。
- 砌体施工：应严格按照砌体工程施工规范进行施工。
- 砌体检测：砌体完成后，应进行质量检测，合格后方可进行下一道工序。



中科盛华工程集团有限公司

证书编号：A114013266(甲级)
A214013263(乙级)

建筑行业(建筑工程)甲级
农林行业(农业综合开发生态工程)专项甲级
风景园林工程设计专项甲级
环境工程设计专项(水污染控制工程)甲级
市政行业(给水工程)乙级
农林行业(农业工程)乙级
化工石化医药行业乙级
电力行业(送电工程、变配工程)专业乙级
建筑行业(建筑装饰工程、幕墙工程)乙级
机械行业乙级

建设单位：
萍乡市湘东区峡山口街道办事处

工程名称：
萍乡市湘东区峡山口社区居家养老服务中心网络建设项目

子项名称：
中心城区居家养老服务中心

图名：
结构设计总说明

姓名：杨旭

姓名：任小军

姓名：任小军

姓名：任小军

姓名：任小军

姓名：任小军

姓名：任小军

姓名：任小军

姓名：任小军

姓名：任小军

姓名：任小军

姓名：任小军

姓名：任小军



中科盛华工程集团有限公司

ZHONGKESHENGHUA Engineering Group CO., LTD

证书编号: A114013286(甲级)
A214013283(乙级)

建筑行业(建筑工程) 甲级
农林行业(农业综合开发生态工程) 专项甲级
风景园林工程设计专项 甲级
环境工程设计专项(水污染防治工程) 甲级
市政行业 乙级
建筑行业(农业工程) 乙级
化工石化医药行业 乙级
电力行业(送电工程、变电工程) 专业丙级
煤炭行业(煤矿) 专业乙级
建材行业 乙级

建设单位:

萍乡市湘东区峡山口街道办事处

工程名称:

萍乡市湘东区峡山口社区居家养老服务中心网络建设项目

子项名称:

中心城区居家养老服务中心

图名:

二、三层楼面拆板示意图
四层楼面拆梁、板示意图

姓名	签名
----	----

项目负责人 杨旭 杨旭

专业负责 任小军 任小军

审核 任小军 任小军

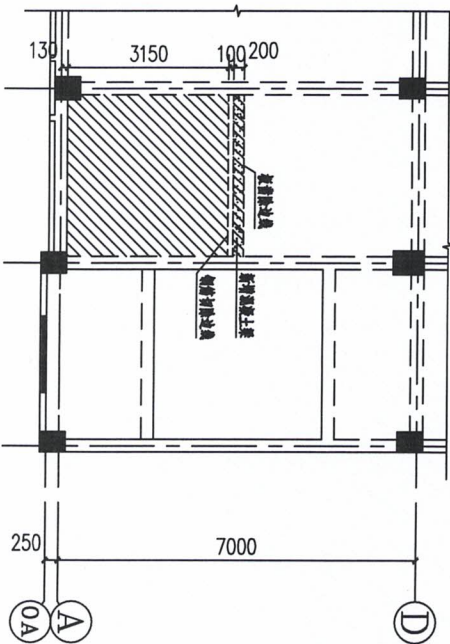
校对 张健 张健

设计 艾丽 艾丽

工程编号	
------	--

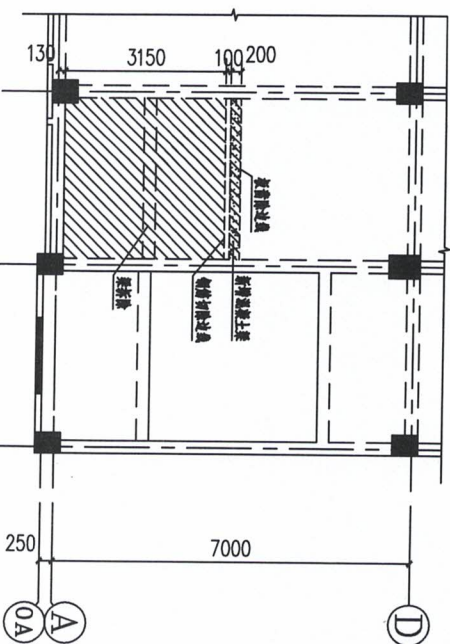
设计阶段	施工图
------	-----

专业	结构	图号	JG-02
比例	1:100	日期	2024.07



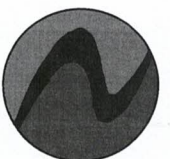
二、三层楼面拆板示意图 1:100

- 原有结构需满足要求:
- 1)、拆除前应对原有结构及木设计图纸核对无误,且必须具有可靠安全措施及防护措施,方可施工,拆除时必须采用无震动施工,严禁使用可能对原有结构有破坏作用的开凿机械。
 - 2)、拆除部分施工时,应保留原有结构保留的构件,并对拆除后的构件进行相应处理:采用高压水冲开冲断混凝土的临空面,在混凝土充分湿润后,用水泵冲走其专业层并清除层一具,最后按图拆除完成施工。



四层楼面拆梁、板示意图 1:100

- 原有结构需满足要求:
- 1)、拆除前应对原有结构及木设计图纸核对无误,且必须具有可靠安全措施及防护措施,方可施工,拆除时必须采用无震动施工,严禁使用可能对原有结构有破坏作用的开凿机械。
 - 2)、拆除部分施工时,应保留原有结构保留的构件,并对拆除后的构件进行相应处理:采用高压水冲开冲断混凝土的临空面,在混凝土充分湿润后,用水泵冲走其专业层并清除层一具,最后按图拆除完成施工。



中科盛华工程集团有限公司

ZHONGKESHENGHUA Engineering Group CO., LTD

证书编号: A114013266(甲级)
A214013263(乙级)

建筑行业(建筑工程)甲级
农林行业(农业综合开发及生态工程)专项甲级
环境工程设计专项(水污染防治工程)甲级
市政行业(给水工程)乙级
农林行业(农业工程)乙级
化工石化医药行业乙级
电力行业(送电工程、变电工程)专业甲级
煤炭行业(煤矿)、矿井)专业乙级
建筑行业乙级
机械行业乙级

建设单位:

萍乡市湘东区峡山口街道办事处

工程名称:

萍乡市湘东区峡山口社区居家养老服务网络建设项目

子项名称:

中心城区居家养老服务中心

图名:

屋面拆板示意图
柱平法施工图

姓名

杨旭

任小军

任小军

张健

艾丽

设计

施工图

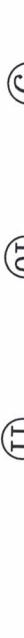
专业

比例



屋面拆板示意图
1:100

原有结构图例具体要求:
1), 拆除前应对原有结构及本次设计圈划拆除位置, 且必须具有可靠安全措施及材料堆放措施, 方可施工, 拆除必须采用无爆炸施工, 严禁使用可能对原有结构有破坏作用的开凿机械。
2), 拆除部分施工时应不停保留原有结构, 并对拆除后的结构进行加固处理; 采用高压水冲墙于冲墙者逐层土面清除, 在逐层土面外清理后, 用木板冲墙安全工具面逐层一层, 最后再按照图例要求进行施工。



柱平法施工图
1:100
1. 混凝土强度等级为C25

柱明细表

截面	柱号	标高	规格/柱高
	KZ-1	±0.000 ~ 16.500	>10@100

姓名	签名
杨旭	
任小军	
任小军	
张健	
艾丽	



中科盛华工程集团有限公司

ZHONGKESHENGHUA Engineering Group Co., Ltd

证书编号: A114013256(甲级)

A214013253(乙级)

建筑行业(建筑工程)甲级

农林行业(农业综合开发工程)专项甲级

风景园林工程设计专项甲级

环境工程设计专项(水污染防治工程)甲级

市政行业乙级

农林行业(农业工程)乙级

化工石化医药行业乙级

电力行业(送电工程、变电工程)专业甲级

煤炭行业(选煤厂、矿井)专业乙级

建材行业乙级

机械行业乙级

建设单位:

萍乡市湘东区峡山口街道办事处

工程名称:

萍乡市湘东区峡山口社区居家养老服务网络建设项目

子项目名称:

中心城区居家养老服务中心

图名:

基坑结构布置图
二层梁平法施工图

姓名	签名
杨旭	杨旭
任小军	任小军
任小军	任小军
张健	张健
艾丽	艾丽

项目负责	姓名
任小军	任小军

专业负责	姓名
任小军	任小军

审核	姓名
任小军	任小军

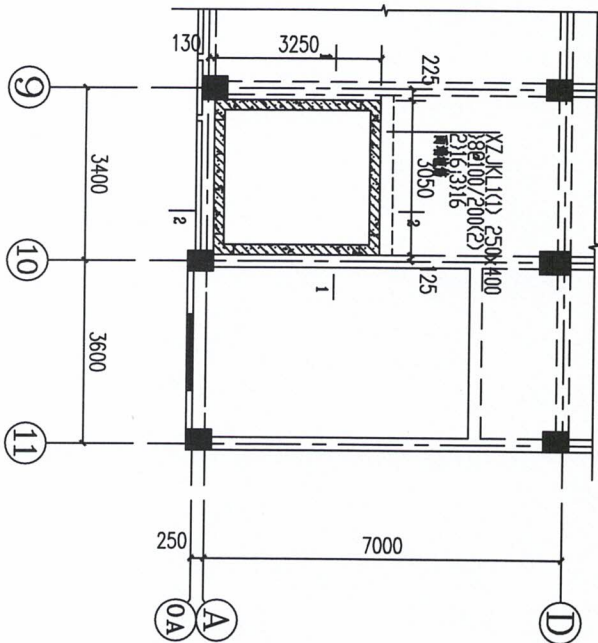
校对	姓名
张健	张健

设计	姓名
艾丽	艾丽

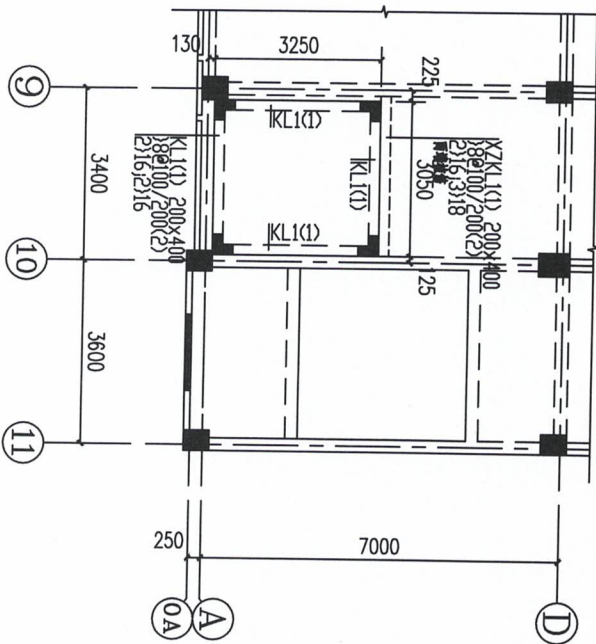
设计阶段	施工图
专业	结构

图号	日期
JG-01	2024.07

比例 1:100



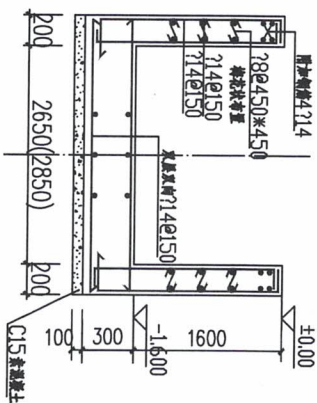
基坑结构布置图
1:100



二层梁平法施工图
1:100

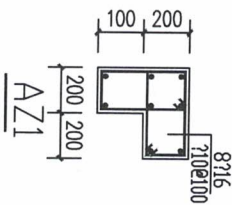
- 说明
1. 混凝土强度等级为C25.
 2. 电梯基坑水位及荷载需待确定电梯厂家后重新设计, 无提示方可施工.
 3. 电梯基坑防水等级为二级, 基坑采用抗渗混凝土, 抗渗等级为P8级. 本工程基坑防水做法从外至内为:

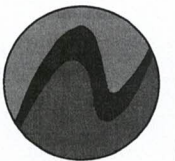
- a. 干基防渗层;
- b. 20mm厚1:2.5水泥砂浆找平层;
- c. 1.5mm厚无纺布防水保护层;
- d. 10mm厚5号砂浆找平层;
- e. 自防水混凝土垫层.



电梯基坑配筋图1-1(2-2)

混凝土C25, 抗渗等级为P8





中科盛华工程集团有限公司

ZHONGKESHENGHUA Engineering Group Co., Ltd

证书编号: A114013286(甲级)

A214013263(乙级)

建筑行业(建筑工程) 甲级
 农林行业(农业综合开发生态工程) 专项甲级
 风景园林工程设计专项甲级
 环境工程设计专项(水污染防治工程) 甲级
 市政行业(农业工程) 乙级
 石化医药行业乙级
 电力行业(送电工程、变电工程) 专业丙级
 煤炭行业(煤矿、矿井) 专业乙级
 建材行业乙级
 机械行业乙级

建设单位:

萍乡市湘东区峡山口街道办事处

工程名称:

萍乡市湘东区峡山口社区居家养老服务中心
 网络建设项目

子项名称:

中心城区居家养老服务中心

图名: 三层梁平法施工图
 四层梁平法施工图

姓名	签名
杨旭	杨旭
任小军	任小军
任小军	任小军
张健	张健
艾丽	艾丽

设计阶段

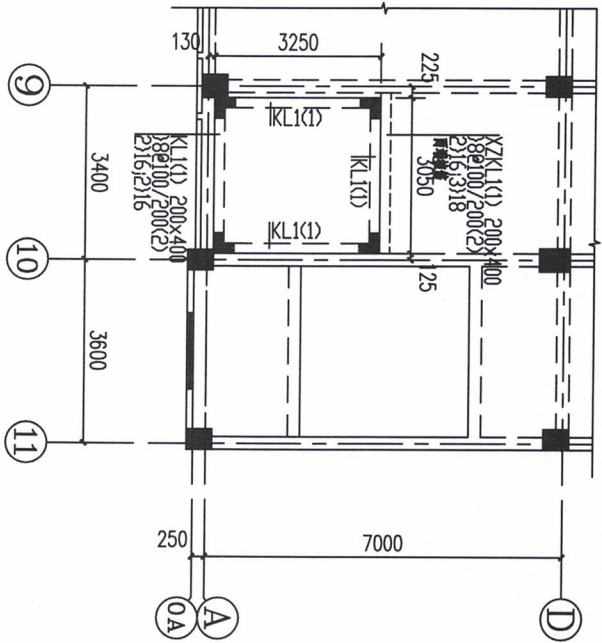
施工图

专业

比例

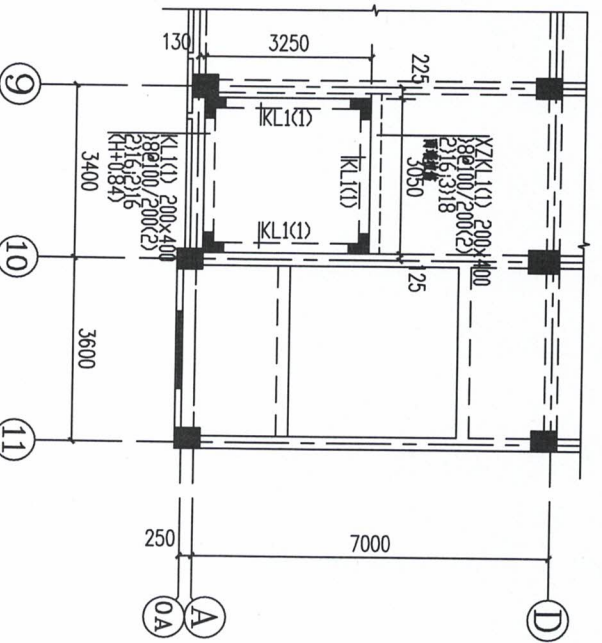
1:100

2021.07



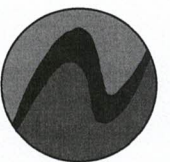
三层梁平法施工图 1:100

- 说明
1. 本图与国标2G101-1配合使用, 梁柱节点及配筋构造详图按国标2G101-1.
 2. 主要标注梁截面及净跨为3根轴线, 截面无主次梁, 截面50, 未注明标高为214.
 3. 图中未注明梁截面为梁截面H=7.200.
 4. 梁截面高度为C25.
 4. 梁截面中钢筋与支墙连接不同, 采用集中锚固与支墙连接, 锚固长度按构造要求.
 6. 未注明梁截面平法标注, 当梁截面不同时, 梁截面有标注按标注截面.



四层梁平法施工图 1:100

- 说明
1. 本图与国标2G101-1配合使用, 梁柱节点及配筋构造详图按国标2G101-1.
 2. 主要标注梁截面及净跨为3根轴线, 截面无主次梁, 截面50, 未注明标高为214.
 3. 图中未注明梁截面为梁截面H=10.800.
 4. 梁截面高度为C25.
 4. 梁截面中钢筋与支墙连接不同, 采用集中锚固与支墙连接, 锚固长度按构造要求.
 6. 未注明梁截面平法标注, 当梁截面不同时, 梁截面有标注按标注截面.



中科盛华工程集团有限公司

ZHONGKESHENGHUA Engineering Group Co., LTD

证书编号: A114013286(甲级)
A214013283(乙级)

建筑行业(建筑工程)甲级
农林行业(农业综合开发生态工程)专项甲级
风景园林工程设计专项甲级
环境工程设计专项(水污染防治工程)甲级
市政行业(建筑工程)乙级
农林行业(农业工程)乙级
化工石化医药行业乙级
电力行业(送电工程、变电工程)专业丙级
煤炭行业(煤矿)、矿井专业乙级
建材行业乙级
机械行业乙级

建设单位:

津乡市湘东区峡山口街道办事处

工程名称:

津乡市湘东区峡山口社区居家养老服务网络建设项目

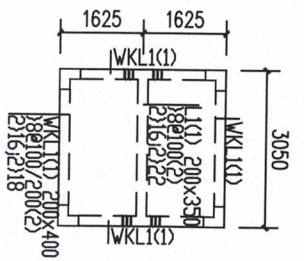
子项名称:

中心城区居家养老服务中心

图名:
屋面梁平法施工图
电梯井屋面梁平法施工图
电梯井屋面结构平面图

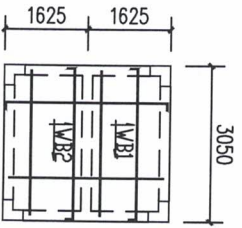
姓名	签名
项目负责人 杨旭	杨旭
专业负责 任小军	任小军
审核 任小军	任小军
校对 张健	张健
设计 艾丽	艾丽

设计阶段	施工图
专业	结构
图号	JG-06
日期	2024.07



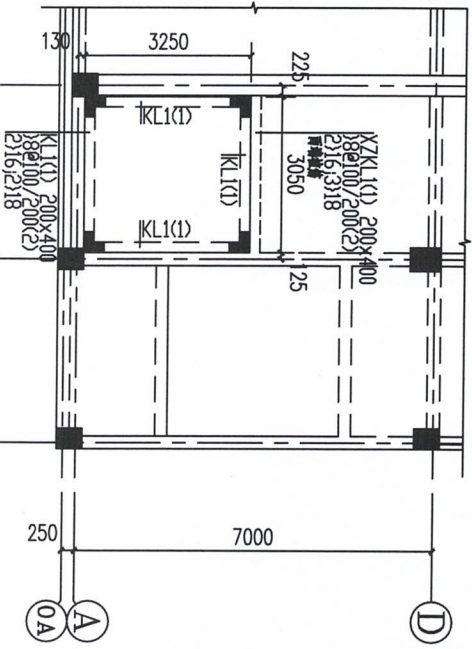
电梯井屋面梁平法施工图
比例: 1:100

1. 本图与图集26G101-1配合使用, 梁柱节点及梁端构造详图集26G101-1.
2. 主要在次梁截面及每隔附加3根构造, 截面直径同主梁, 间距50, 未注明间距为2)14.
3. 图中未注明梁高为梁高标注:H=17.60.
4. 混凝土强度等级为C25.
4. 截面图中钢筋与支座的直径不同, 采用集中锚固与支座的连接, 锚固及受拉锚固详图集要求.
6. 未注明梁高标注为H=17.60, 当梁高标注不同时, 梁高标注与较高梁高相同.



电梯井屋面结构平面图
比例: 1:100

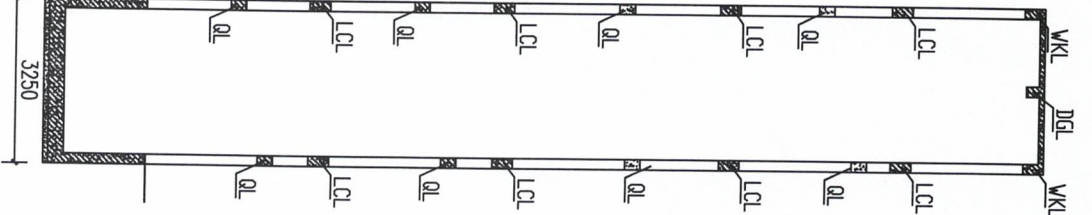
1. 截面混凝土强度等级为C25;
2. 本图未注明梁高标注为H=17.60m;
3. 其余未注明梁高标注为H=15.00m;



屋面梁平法施工图
比例: 1:100

1. 本图与图集26G101-1配合使用, 梁柱节点及梁端构造详图集26G101-1.
2. 主要在次梁截面及每隔附加3根构造, 截面直径同主梁, 间距50, 未注明间距为2)14.
3. 图中未注明梁高为梁高标注:H=15.000.
4. 混凝土强度等级为C25.
4. 截面图中钢筋与支座的直径不同, 采用集中锚固与支座的连接, 锚固及受拉锚固详图集要求.
6. 未注明梁高标注为H=15.000, 当梁高标注不同时, 梁高标注与较高梁高相同.

其余未注明尺寸均为标准图集要求.



电梯井剖面图
比例: 1:100

说明:
QL 屋板丁梁受弯配筋一定配筋数量;
QL 尺寸取净跨长度;



中科盛华工程集团有限公司

ZHONGSHENGHUA Engineering Group CO., LTD

证书编号: A114013266(甲级)
A214013263(乙级)

建筑行业(建筑工程)甲级
农林行业(农业综合开发生态工程)专项甲级
风景园林工程设计专项甲级
环境工程设计专项(水污染防治工程)甲级
市政行业乙级
农林行业(农业工程)乙级
化工石化医药行业乙级
电力行业(送电工程、变电工程)专业丙级
煤炭行业(送煤厂、矿井)专业乙级
建材行业乙级
机械行业乙级

建设单位:

萍乡市湘东区峡山口街道办事处

工程名称:

萍乡市湘东区峡山口社区居家养老服务网络建设项目

子项名称:

中心城区居家养老服务中心

图名:

植筋大样

姓名	签名
杨旭	
任小军	
任小军	
张健	
艾丽	

设计阶段

施工图

专业

结构

图号

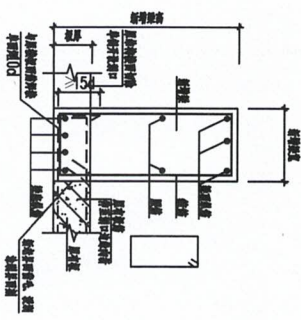
JG-07

比例

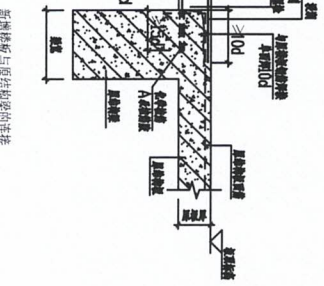
1:100

日期

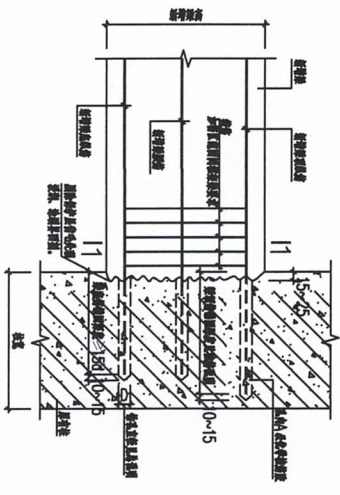
2024.07



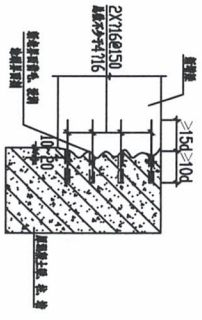
1. 新旧梁开洞时在新增梁内新增长度不应小于新增梁长度。
2. 本节适用于新增梁与原有梁开洞的连接。
3. 梁配筋及洞口位置见平面图。



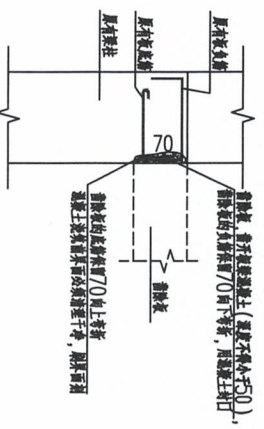
1. 本节适用于新增板与原有梁的连接,且第一层柱已浇筑时做法。
2. 新增板可在原有梁底设置保护层厚度。
3. 新增板配筋长度与原有梁配筋长度一致。



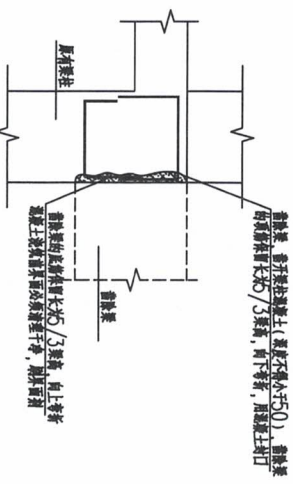
1. 本节适用于新增框架与原柱的连接做法。
2. 本节框架的截面尺寸,应符合原柱截面尺寸。
3. 本节适用于新增框架上柱截面尺寸应符合原柱截面尺寸。



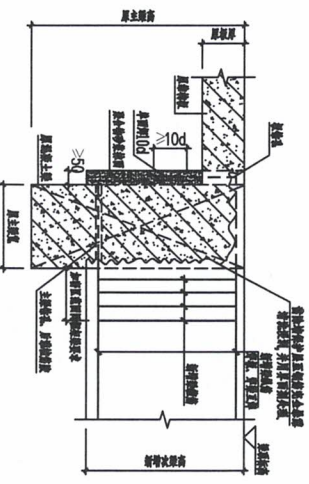
1. 本节适用于新增板与原有板(梁、墙、柱)连接时原板内预埋钢筋的做法。
2. 本节一般用于新增板荷载大于原有板荷载。
3. 新增板厚度,且不宜小于150。
4. 新增板与原有板连接处,板厚不宜小于100mm,且板厚不宜小于50。
5. 新增板与原有板连接处,原板中应设置第一层中纵筋,并应设置分缝与新增板上纵筋,下部纵筋间距不宜大于50。



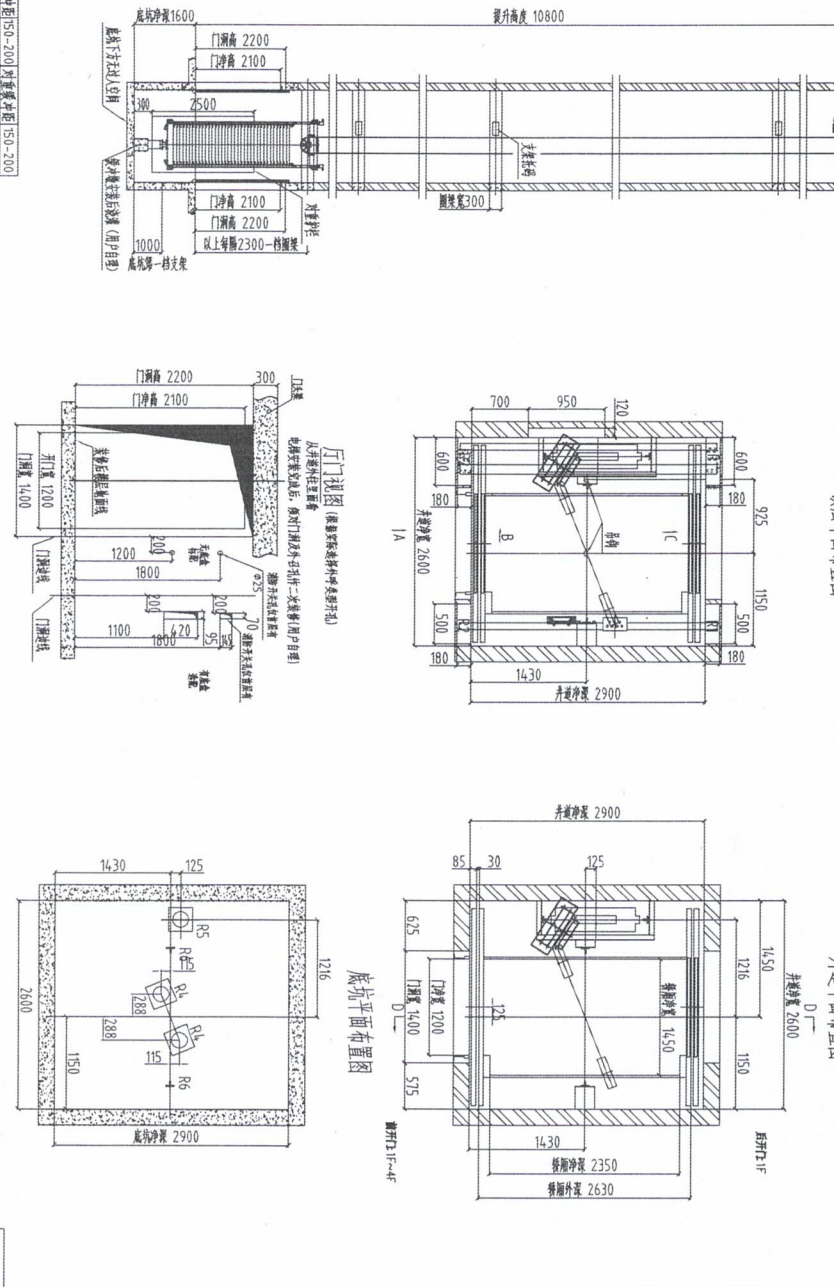
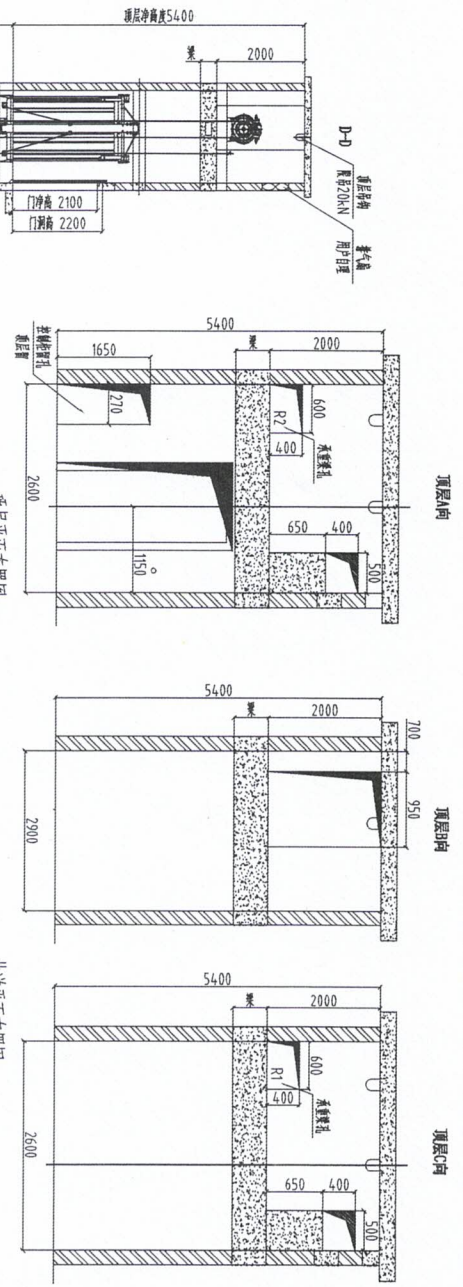
1. 本节适用于植筋密封口。



1. 本节适用于植筋密封口。



1. 本节适用于主挑外挑水暖挂节点。
2. 新增板与原有板连接处,板厚不宜小于100mm。
3. 左挑外挑水暖挂节点,第一层中纵筋,并应设置分缝与新增板上纵筋,下部纵筋间距不宜大于50。
4. 2. 新增板厚度不宜小于100mm。



业主和土建承包商完成的工作

1. 提供符合要求的土建结构、预埋孔位置。
2. 井道内、顶层和底层的预埋孔直径为Φ20，距井道中心线的距离为±20mm，且应符合下列要求：井道内预埋孔直径为Φ20，距井道中心线的距离为±20mm，且应符合下列要求：井道内预埋孔直径为Φ20，距井道中心线的距离为±20mm。
3. 提供符合要求的预埋孔位置。
4. 提供符合要求的预埋孔位置。
5. 提供符合要求的预埋孔位置。

注：

7. 井道内预埋孔应符合下列要求：
8. 井道内预埋孔应符合下列要求：
9. 井道内预埋孔应符合下列要求：
10. 井道内预埋孔应符合下列要求：
11. 井道内预埋孔应符合下列要求：
12. 井道内预埋孔应符合下列要求：
13. 井道内预埋孔应符合下列要求：
14. 井道内预埋孔应符合下列要求：
15. 井道内预埋孔应符合下列要求：
16. 井道内预埋孔应符合下列要求：
17. 井道内预埋孔应符合下列要求：
18. 井道内预埋孔应符合下列要求：
19. 井道内预埋孔应符合下列要求：
20. 井道内预埋孔应符合下列要求：
21. 井道内预埋孔应符合下列要求：
22. 井道内预埋孔应符合下列要求：

注意事项：

1. 主机进线安装

动力电压	380V 三相五线制 50Hz	额定电压	220V 50Hz
额定速度	2.60m/min	额定载重	2200V 50Hz
井道尺寸	2600mm	井道尺寸	2600mm

层数	层数	层数	层数	层数	层数	层数	层数
R1	R2	R3	R4	R5	R6	R7	R8
1.0	5.40	16.00	11	26	39.0	52	

轿厢内尺寸	1450X2350X2500(净)	轿厢外尺寸	1500X2630
层站数	4层4站5门	额定载重	1600 kg
项目	日期	图例	2.1
设计	2024/11/3	审核	
项目	日期	审核	

本图仅供参考，不作为安装依据。电气安装请按照相关技术规范执行。（如有未尽事宜，请洽本公司技术支持部门。）

用户客名确认：_____

日期：_____

第 1 页 共 1 页